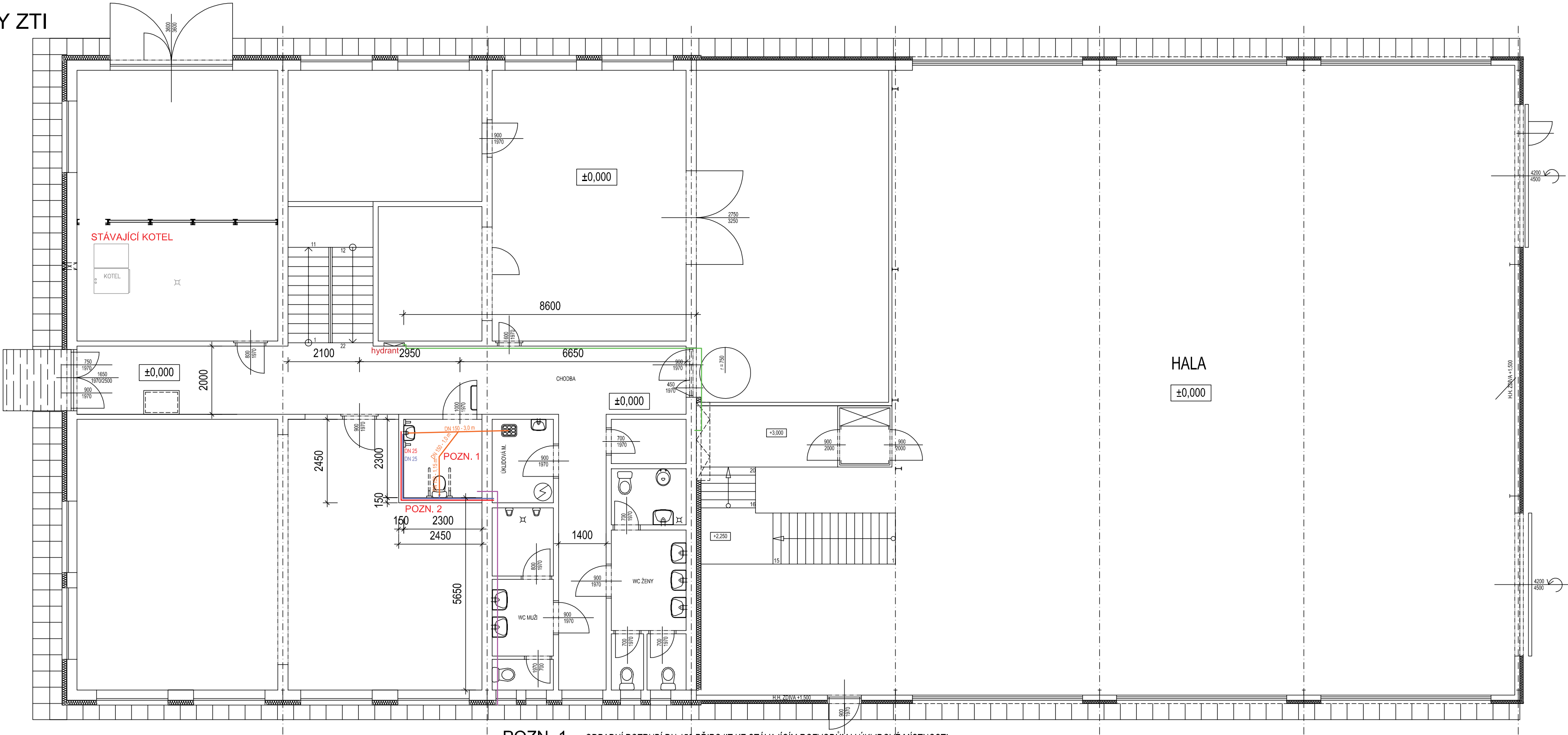






PŮDORYS 1.NP - ROZVODY ZTI



LEGENDA MÍSTNOSTÍ:

POZICE	ÚČEL MÍSTNOSTI	PLOCHA m <sup>2</sup>	ÚPRAVA PODLAH	ÚPRAVA STĚN
1.01	HALA	443,1	BETONOVÁ MAZANINA TR. C25/30, LEŠTĚNÝ POVRCH	OMÍTKA VÁPENOCEMENTOVÁ PÁLENÁ
1.02	BEZBARIÉROVÉ WC	5,3	KERAMICKÝ DLAŽBA	KERAMICKÝ OBKLAD DO VÝŠE PODHLEDU
1.03	KABINA ZDVIHACÍ PLOŠINY	1,54	PVC	PROSKLENÉ STĚNY

- POZN. 1** ODPADNÍ POTRUBÍ DN 150 PŘIPOJIT KE STÁVAJÍCÍM ROZVODŮM V ÚKLIDOVÉ MÍSTNOSTI  
PŘIPOJOVACÍ POTRUBÍ DN 50, DN 150 DÉLKA: 5,2 m, DN 50 DÉLKA: 1,2 m
- POZN. 2** ROZVODY TEPLÉ A STUDENÉ VODY NAPOJENY ZE SOUSEDNÍ MÍSTNOSTI, POTRUBÍ DN 25  
ZASEKANÉ VE ZDIVU, DÉLKA POTRUBÍ 2 x 5 m, ZAŘIZOVACÍ PŘEDMĚTY DLE VÝBĚRU INVESTORA
- NOVÉ NAVRŽENÝ ROZVOD TEPLÉ VODY, NAPOJENO NA STÁVAJÍCÍ
  - NOVÉ NAVRŽENÝ ROZVOD STUDENÉ VODY, NAPOJENO NA STÁVAJÍCÍ
  - NOVÉ NAVRŽENÁ SPLAŠKOVÁ KANALIZACE DN 150, NAPOJENO NA STÁVAJÍCÍ
  - NOVÉ NAVRŽENÝ POŽÁRNÍ VODOVODOV, Z OCEL. POZINK. POTR. DN. 50 - NAPOJENO NA STÁVAJÍCÍ POTRUBÍ U HYDRANTU V 1 NP, DÁLE VEDENO  
POD STOPEM . V HALE SE DOVEDE POD NOVÝ HYDRANT A ZASEKÁ DO DĚLÍCÍ STĚNY.
  - NOVÉ NAVRŽENÉ VZT POTRUBÍ DN 100, VEDENO POD STROPEM + OPLÁŠTĚNÍ Z SÁDROKARTONU

	Vypracoval	Zodpovědný projektant	Odpovědný zástupce	 <b>AG Komplet</b> s.r.o. Poradenství-projektce-inženýring U Borku 413, Pardubický, 530 03 Pardubice tel.: 602465748; email: agkomplet@agkomplet.cz ICO:25925881 DIČ:248-25925881	
	L.Rybenský DiS 	ing.F.Mikuláš 	ing.J.Žirovnický 		
Kraj :	VYSOČINA	Okres :	Humpolec		
Investor :	Kraj Vysočina, Jihlava, Žižkova 57/1882, PSČ 587 33			Stupeň	DPS
Akce :	ŠKOLNÍ STATEK HUMPOLEC - DOSTAVBA BUDOV V AREÁLU			Datum	03/2017
SO.1	PROSTORY PRO PRAKTICKÉ VYUČOVÁNÍ ODBORNÝCH PŘEDMĚTŮ			Formát	3 A4
				Zak. číslo	33/16
Obsah :	ROZVODY ZTI - 1. NP			Měřítko: v mm 1:100	Čís.výkresu: 1.4.2